



TREKHAKEN - ATTELAGES

n.v. G. DECONINCK

Molenwegel, 21

8790 Waregem - België

☎ 056 / 60 42 12 (5 l.)

TREKHAAK N°: 660

voor : VW CTTE TRANSPORTER 80-

SAMENSTELLING :

- 1 trekhaak
- 1 bolhouder - zweestuk
- 1 bol Ø 50 compleet
- 2 bouten M 14 - 30
- 6 moeren met bouten M 12 - 30 (A en B)
- 6 rondsels DIN9021 ø37x13x3 (A en B)
- 6 borgrondsels ø 12 (A en B)
- 2 borgrondsels ø 14 (*)

MONTAGEHANDLEIDING :

- 1° Bumper en supports volledig wegnemen.
- 2° De trekhaak plaatsen in de openingen ontstaan door het wegnemen van de bumpersupports.
- 3° A en B passen op de bestaande gaten in het chassis. A op de bevestigingspunten van de bumpersupports. De bouten inbrengen.
- 4° De bumper plaatsen op D (dus zonder supports), de gaten C aftekenen en doorboren voor montage.
- 5° Monteren van (*) en alles degelijk aanschroeven.

ATTELAGÉ N° 660

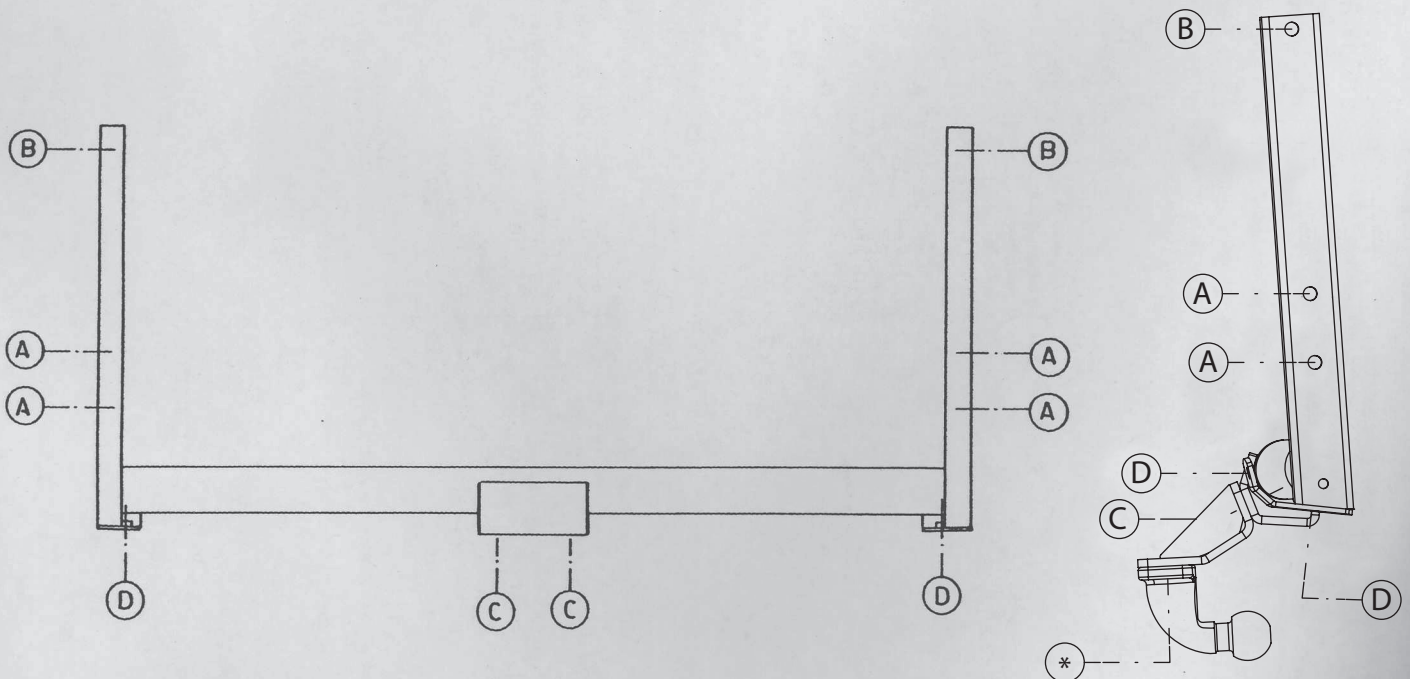
pour : VW CTTE TRANSPORTER 80-

COMPOSITION :

- 1 Attelage
- 1 Equerre porte-boule
- 1 Boule Ø 50 complète
- 2 boulons M 14 - 30
- 6 écrous avec boulons M 12 - 30 (A et B)
- 6 rondelles DIN9021 ø37x13x3 (A et B)
- 6 rondelles de sécurité (A et B)
- 2 rondelles de sécurité ø 14 (*)

NOTICE DE MONTAGE :

- 1° Démontez complètement le pare-choc ainsi que les supports.
- 2° Placer l'attelage dans les trous des supports (1°).
- 3° A et B correspondent aux trous existants dans le chassis. A sur les points de fixation des supports du pare-choc. Mettre les boulons.
- 4° Mettre le pare-choc sur D (donc sans les supports). Pointer les trous C et les forer pour montage.
- 5° Monter (*) et bien serrer le tout.



N.B. (*) standaard uitrustingen (kunnen vervangen worden door originele aanpasstukken)

équipements standard (peuvent être remplacés par des pièces d'adaptation d'origine

zie ommezijde
voir verso